

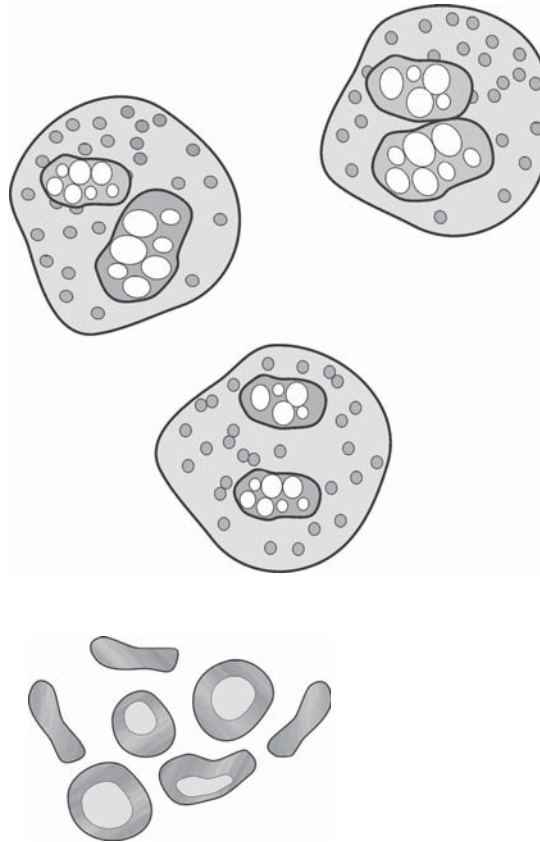


INFORMATIVO DONANTES DE PLAQUETAS



UNIDAD BANCO DE SANGRE
HOSPITAL DIPRECA

Informativo para los donantes de Plaquetas



Las plaquetas

son los elementos de la sangre que participan en la coagulación.

El paciente que usted desea ayudar presenta un déficit importante de Plaquetas, dejándolo en una situación de alto riesgo y pudiendo presentar, por tanto, sangramientos en áreas peligrosas.



Qué riesgos tengo si dono plaquetas ?



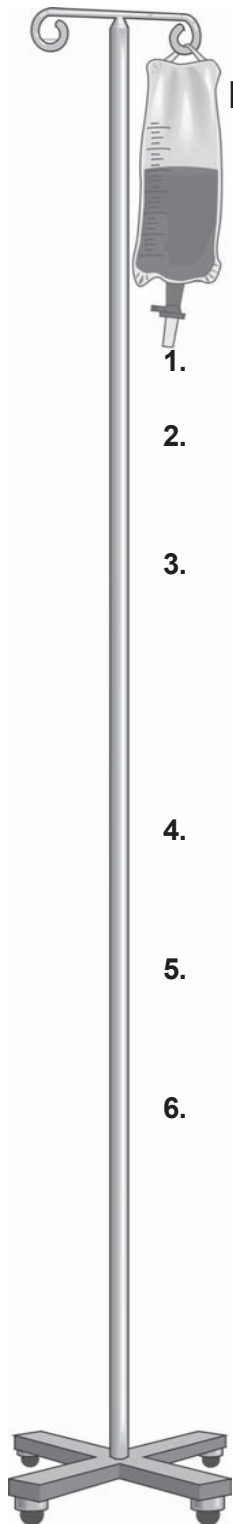
Usted puede donar plaquetas sin correr riesgos, ya que en una persona normal las plaquetas se recuperan en el lapso de algunas horas y la cantidad de ellas, después de una extracción, nunca disminuye a límites peligrosos para la salud del donante. Por la misma razón, usted puede donar plaquetas dos veces por semana sin correr riesgos.



Cuánto tiempo demora una donación de plaquetas ?



El problema de la donación, es que usted debe perder algo de su valioso tiempo para conectarse a una máquina de Aféresis, que extrae selectivamente las plaquetas desde su sangre para almacenarlas dentro de una bolsa especial, para posteriormente conectársela a su pariente, familiar o amigo. El tiempo estimado en todo el procedimiento es de tres horas.



Requisitos necesarios para ser donante de plaquetas

1. Edad: 18 a 60 años.
2. Peso: compatible con la estatura.
3. Debe estar sano y no tomar medicamentos de riesgo como: Aspirina, Anti-inflamatorios, Diazepán, pues, alteran la calidad de las plaquetas que usted donará.
4. Se excluyen mujeres que amamanten o en período menstrual.
5. Tener un calibre de venas compatibles con el procedimiento.
6. Debe efectuarse algunos exámenes previos al procedimiento, (recuento de plaquetas, test del Sida, Hepatitis, Chagas, HTLV-I), los que deben cumplir con los requisitos exigidos para efectuar el procedimiento y no transmitir al paciente enfermedades que se transmitan por la transfusión sanguínea.

7. Cumplir con una dieta hipo grasa (sin grasas, ni aceites), 24 horas antes del procedimiento. Se debe suprimir aceites, frituras, margarinas, mantequilla, queso crema, palta, maní, sesos, carne de cerdo, almendras, erizos.

Importante

- ✱ Si usted cumple con los requisitos, va a tener la suerte de poder ayudar a su pariente, familiar o amigo, a pasar con éxito esta etapa crítica de su enfermedad.
- ✱ Previo a su donación y durante los siete días anteriores, usted debe abstenerse de tomar medicamentos como Aspirina, Mejorales, Anti-inflamatorios, Diazepán, ya que estos alteran la calidad de las plaquetas.
- ✱ Durante el proceso de donación de plaquetas, usted estará permanentemente en contacto con un profesional del Banco de Sangre que atenderá sus consultas.
- ✱ Es importante su PUNTUALIDAD en asistir a su procedimiento, debido a que éste demora algunas horas y el Hospital no puede correr horarios a última hora, ya que existen otros donantes citados. Llámenos a los fonos 240 1128 o 240 1153 para informarnos de los horarios que más le acomodan y evitar ocasionar problemas en su trabajo dentro de lo posible.



*Agradecemos
a nombre del
paciente su
altruista donación*

**UNIDAD BANCO DE SANGRE
HOSPITAL DIPRECA**

Vital Apoquindo 1200, primer piso, Las Condes, Santiago
Fonos 2401128, 2401153 www.hospitaldipreca.cl